

RAPPORT D'ACTIVITÉS

DU 1 OCTOBRE 2015 AU
30 SEPTEMBRE 2016



SOCIÉTÉ ROYALE D'APICULTURE
DE BRUXELLES ET SES ENVIRONS
www.api-bxl.be

LA VIE DE NOTRE ASSOCIATION



- Le 15 novembre 2015 : l'**Assemblée générale** a réuni 36 membres effectifs sur 41, plus de nombreux membres adhérents.
- Le **Conseil d'administration** s'est réuni à 7 reprises.
- Le 4 décembre 2015 : Organisation du **souper Saint-Ambroise** pour les membres de l'asbl (55 participants).
- 7 mars 2016 : Participation à la **manifestation** et remise de la pétition contre le «Glyphosate / Roundup».
- 19 mars 2016 : **Déménagement** du rucher d'élevage : 15 participants.
- Avril 2016 : Distribution des **grilles à propolis** obtenues par l'intermédiaire d'un achat groupé du Comité d'accompagnement des subsides européens.
- 7 juin 2016 : Participation des administrateurs à une **conférence** «Pollinisateurs : entre agriculture urbaine et conservation de la nature ?» donnée par Nicolas Vereecken à Bruxelles-Environnement (IBGE).
- 13 juin 2016 : **Présentation des activités** de la SRABE à Gembloux dans le cadre des journées européennes de l'Abeille «Beeweek 2016».
- 9 juillet 2016 : **Inauguration** du nouveau rucher d'élevage : 34 participants.
- 12 septembre 2016 à Namur : participation à la réunion de présentation des **procédures de recensement** imposées par l'Union européenne.

ET ENCORE...

- Actualisation permanente du **site internet** de l'association.
- Publication des 4 revues trimestrielles «**Le Rucher Fleuri**».
- Mise à jour régulière de la page **Facebook**.
- **Achats groupés** à destination de nos membres : revues apicoles, matériel apicole, pâte et sirop de nourrissage, bocaux pour le miel.
- Construction de **cérificateurs solaires** et de **socles** à l'intention des membres.
- Développement, création et multiplication des **fiches pédagogiques**.
- Participation au **questionnaire sur les mortalités** constatées dans les ruchers bruxellois, réalisé par la Fédération belge d'Apiculture (FAB).
- Participation active aux suivis des dossiers de la **Fédération Apicole Belge (FAB)**.



LES VALEURS DE LA SRABE

La Société Royale d'Apiculture de Bruxelles et ses environs - S.R.A.B.E. - est une association sans but lucratif bruxelloise composée d'apiculteurs curieux et passionnés. La SRABE et ses membres sont soucieux de la sauvegarde des abeilles, de l'abeille mellifère en particulier, en bon équilibre avec les autres insectes pollinisateurs. Ils veillent au maintien et à la protection de

Démarches commerciales

- respecter l'abeille comme être vivant : les abeilles ne sont pas des marchandises !
- utiliser son image à bon escient, au service de la cause des abeilles
- refuser une apiculture de marketing
- privilégier les circuits courts

Pour atteindre les engagements de ses membres, la SRABE est active dans les

← «**Bruxelles m'abeilles**», une réflexion sur les valeurs que nous voulons transmettre.

LA FORMATION



LES COURS AU RUCHER ÉCOLE

76 élèves apiculteurs ont bénéficié des cours d'apiculture pour leur 2^{ème} année (cycle de deux années de cours) : 10 séances de 3h de cours théoriques et 26 séances de 3h de cours pratiques ont été dispensées entre le 1^{er} octobre 2015 et le 31 août 2016.

1^{er} Juin 2016 : Inscription en ligne pour la nouvelle formation en apiculture 2016-2018.

19 juin 2016 : Participations de 8 équipes du Rucher École de Bruxelles au Trophée Saint-Ambroise à Louvain-la-Neuve.

17 juillet 2016 : Séance particulière pour l'apprentissage du marquage de reines au Rucher École.

LES BALADES BOTANIKES

Organisation de quatre promenades guidées sur le thème de la botanique mellifère :

19 avril 2016 : Étangs de Boitsfort

24 mai 2016 : Moeraske

7 juin 2016 : Neerpede

28 juin 2016 : Parc Sobieski

LA FORMATION

🕒 LE JARDIN D'ABEILLES

Organisation de 5 **portes-ouvertes** au Jardin d'Abeilles les premiers samedis après-midis du mois, de mai à septembre 2016.

Encadrement pour le suivi des colonies des 10 locataires, élèves en cours de formation.

Entretien du Jardin d'Abeilles, espace didactique dédié à l'apiculture. Entretien du verger de petits fruits rouges : arrachage des orties et chardons, fauchage, taille des haies, ...
Plantation du jardin de fleurs mellifères.
Récolte de graines pour la grainothèque.

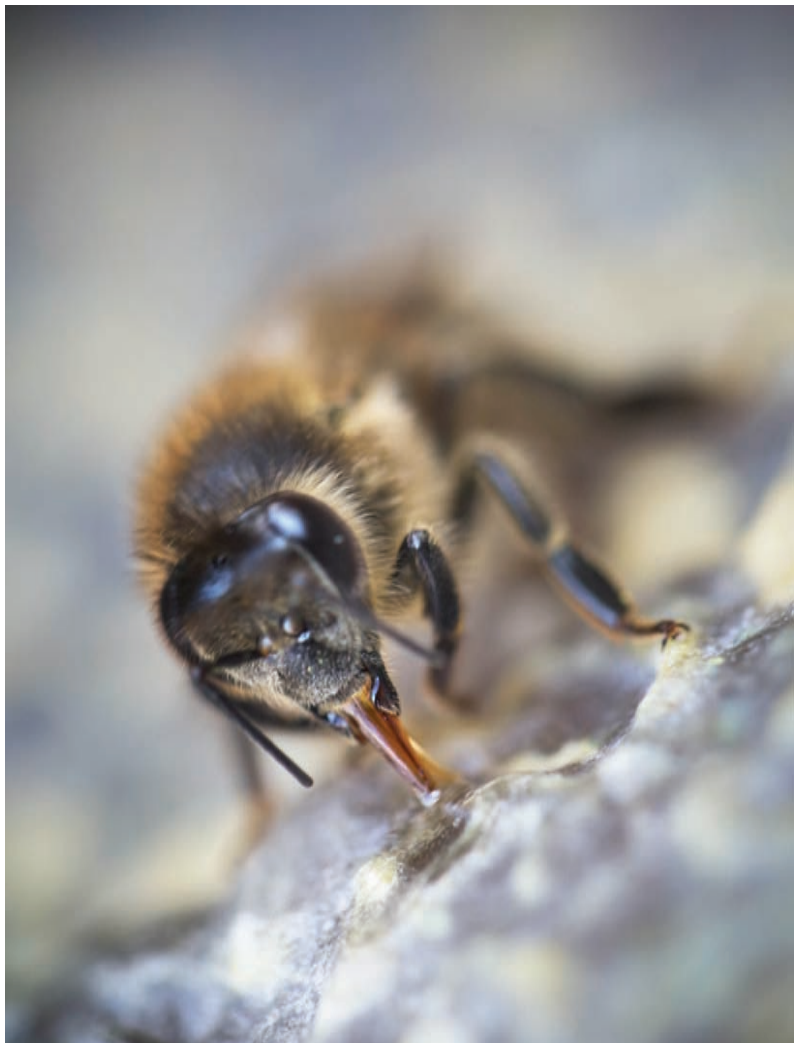
🕒 LE RUCHER D'ÉLEVAGE

En mars, **déménagement** du rucher d'élevage, depuis le Domaine de Latour de Freins vers la rue Engeland 284 à Uccle.

Vu la proximité des deux ruchers, les ruches ont d'abord transité à Gooik pour une période d'un mois. Tout le matériel a été déplacé et réinstallé dans le nouveau rucher.

Le **nouveau Rucher d'Élevage** a été inauguré le 9 juillet 2016 de manière festive et champêtre avec apéro et Food truck.

Une équipe d'apiculteurs de la SRABE y effectue un travail de sélection et d'élevage de reines dans le but de développer une souche d'abeilles de qualité et VSH. Ce travail est réalisé en coopération avec l'équipe de la station de fécondation de Virelles.



Florent Kolandjian

Adrien Urbin



LES CONFÉRENCES

11 novembre 2015 : 75 membres assistent à la projection du film «Miel en Banlieue» suivi d'un débat animé par les réalisateurs français Florent Kolandjian et Adrien Urbin. www.facebook.com/mielenbanlieue

12 janvier 2016 : Organisation d'une sortie cinéma à Ixelles à l'occasion de la sortie du film «Demain» de Cyril Dion et Mélanie Laurent. www.demain-lefilm.com

21 février 2016 : 40 participants assistent à la conférence «Apiculture et Biodynamie» donnée par Geert Groeven.

19 mai 2016 : Projection du film «Les Libertes terres», film documentaire de Jean-Christophe Lamy et Paul-Jean Vranken. 80 participants. leslibertes.com



SERVIR LES APICULTEURS



📐 ATELIER D'ENCIRAGE

Les 16 et 17 avril 2016 : encirage
des ruches pour les membres :
100 bains pour **33** apiculteurs.

📐 PRÊT DE MATÉRIEL

Nombreux prêts de matériel à
nos membres pour le travail de la
cire, **36** prêts du matériel d'expo
pour assurer les animations, le
matériel d'extraction est sorti **64**
fois, le déshumidificateur **6** fois, les
extractions chez Antoinette ont été
utiles à **9** apiculteurs et -au total- le
matériel d'extraction a été utilisé
par **79** apiculteurs.

📐 DON D'ESSAIMS

31 dons de colonies et cueillettes
d'essaims.

SENSIBILISER



PARTICIPATION AUX ANIMATIONS


31 janvier 2016 : Participation à la journée d'information apicole à Namur.

8 mai 2016 : Journée portes ouvertes sur l'environnement à Jette.

15 mai 2016 : Marché floral à Laeken.

5 juin 2016 : Présence d'un stand de la SRABE à la Fête de l'environnement au Cinquantenaire animé par les élèves en formation.

24 octobre 2016 : Taste of Brussels à Saint-Gilles.

 **23** animations à l'antenne de quartier de Bockstael.

 **4** animations au Sénat.



NOUVEAUX PROJETS



RUCHES KÉNYANES

Suivi du rucher expérimentant les 10 ruches kényanes -appelées aussi KTBH ou horizontales-, en poussant l'aspect didactique puisqu'elles ne répondent pas aux objectifs apicoles.

RUCHES WARRÉ

Mise en place d'un rucher expérimental de 8 ruches «Warré» par les 8 profs de pratique. Achat des ruches sur fonds propres de l'asbl, préparation des ruches et des cadres, réunions multiples pour élaborer le projet, peuplement des colonies, suivis des colonies.

RUCHERS

Réunions, visites sur place pour l'installation de ruchers et suivi des dossiers auprès des communes d'Ixelles et de Woluwe-Saint-Lambert.

CONVENTIONS

Suivi des 43 dossiers «conventions».

LES VALEURS DE LA SRABE

Groupe de travail sur la rédaction d'une charte pour la transmission des valeurs de la SRABE. Finalisation, impression et distribution de la charte auprès de nos membres.

CALENDRIER

Groupe de travail pour la création d'un calendrier perpétuel, par mois et floraison des plantes mellifères.

HYDROMEL

Organisation d'un atelier de fabrication d'hydromel animé par Xavier Renotte et s'étalant sur 2 journées (24/9 et 1/10/2016).

GRAINOTHÈQUE

Création de la grainothèque et de ses fiches explicatives.

API-GIRLS

Sponsoring des «Api-Girls» : Anne Luycx, Céline Isorez, Sonia Ernoult et Carolina Cardoso apicultrices à la SRABE participeront le dernier weekend d'août 2017 à l'Oxfam Trail Walker (100 km!).
<https://www.facebook.com/ApiGirls/>
<http://www.oxfamtrailwalker.be/fr/editions/oxfam-trailwalker-2017/api-girls>
On les encourage !



SOCIÉTÉ ROYALE D'APICULTURE DE BRUXELLES ET SES ENVIRONS a.s.b.l.

SITE : www.api-bxl.be | COURRIEL : lerucherfleuri@yahoo.fr
TÉL. : 02/270 98 86 | SIÈGE SOCIAL : Rue au Bois 365B bte 19, 1150 Bruxelles
N° D'ENTREPRISE : 0414-816-441 | MÉCÉNAT : BE13 0000 3564 1739

Éditeur responsable : Yves Roberti Lintermans, Rue au Bois 365B bte 19, 1150 Bruxelles
Novembre 2016 — Photos ©Dieter Telemans et SRABE — Mise en page : Nathalie da Costa Maya



www.api-bxl.be